

Introduction:

Le Tonoref 3 fonctionne comme autoréfracteur, autokéromètre, tonomètre sans contact et pachymètre sans contact.

Cet appareil sert en général dans les Box de pré-examen pour ensuite transférer les résultats vers le dossiers du patient qui seront envoyés par la suite vers le réfracteur.

Il est connecté au PC par un dépôt d'un fichier sur un partage réseau.

Configuration de la licence Ophtix:

Pour pouvoir configurer un nouveau Tonoref 3 il faut faire configurer une nouvelle licence "Tonoref 3" par Ophtel.

Configuration du dossier partagé:

Le Tonoref 3 dépose un fichier XML contenant les données de l'examen dans un dossier partagé créé généralement sur le serveur Ophtix.

Connectez vous au serveur Ophtix par SSH.

créez le répertoire de dépôt dans /home/ophtel/INTERFACES avec comme nom de dossier le nom de l'appareil suivi de son numéro s'il y a plusieurs appareils du même type ex:
TONOREF3-1

[Création des répertoires et changement des droits d'écriture:](#)

```
mkdir /home/ophtel/INTERFACES/TONOREF3-1
```

```
mkdir /home/ophtel/INTERFACES/TONOREF3-1/RKT
```

```
mkdir /home/ophtel/INTERFACES/TONOREF3-1/RKT/TXT
```

```
chmod -R 777 /home/ophtel/INTERFACES/TONOREF3-1
```

[Création du partage SAMBA:](#)

Éditez le fichier:

En tapant la ligne de commande suivante :

```
nano /etc/samba/smb.conf
```

Le fichier texte smb.conf s'ouvre et faire "CTRL + V" plusieurs fois pour descendre en bas de page du fichier ajouter le bloc indiqué ci-dessous pour créer le partage samba pour le TONOREF3. (attention le curseur se trouve en haut de page remonter avec la flèche directionnelle pour le trouver).

```
[TONOREF3-1]
path = /home/ophtel/INTERFACES/TONOREF3-1
guest ok = yes
read only = no
```

Sauvegardez le fichier

redémarrez le serveur SAMBA avec la commande:

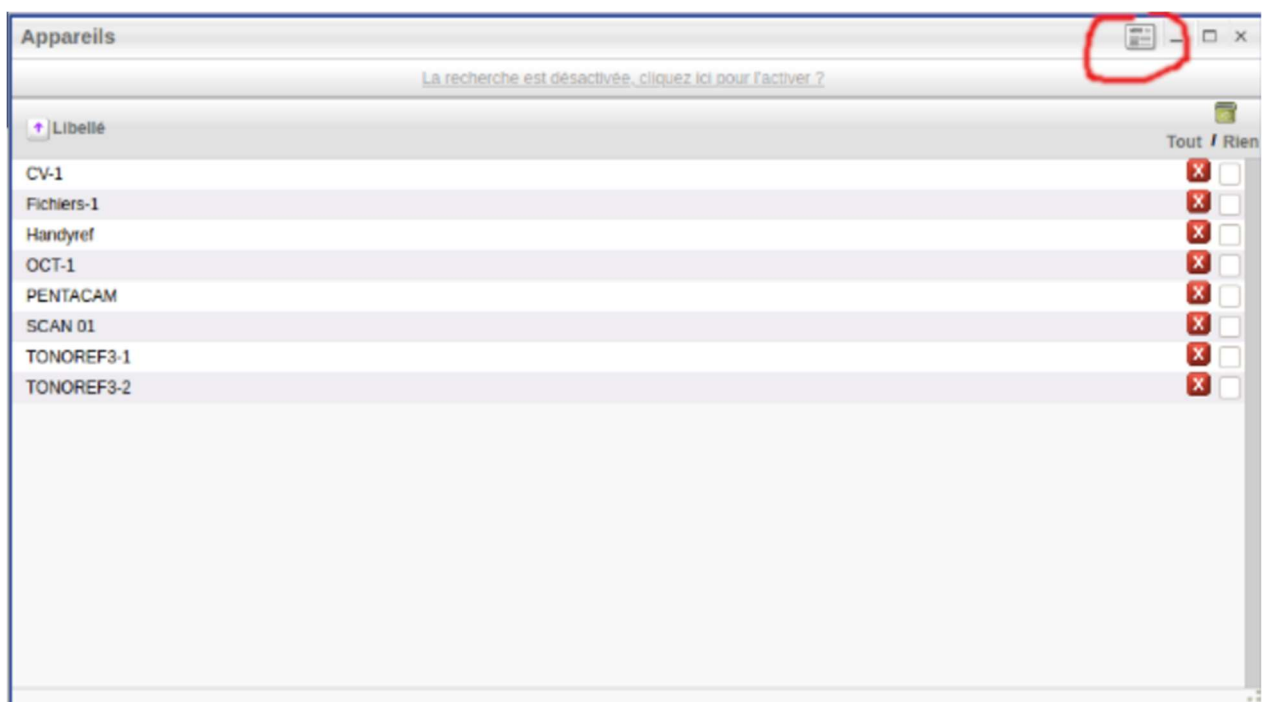
```
service smb restart
```

Configuration du Tonoref 3 dans Ophtix:

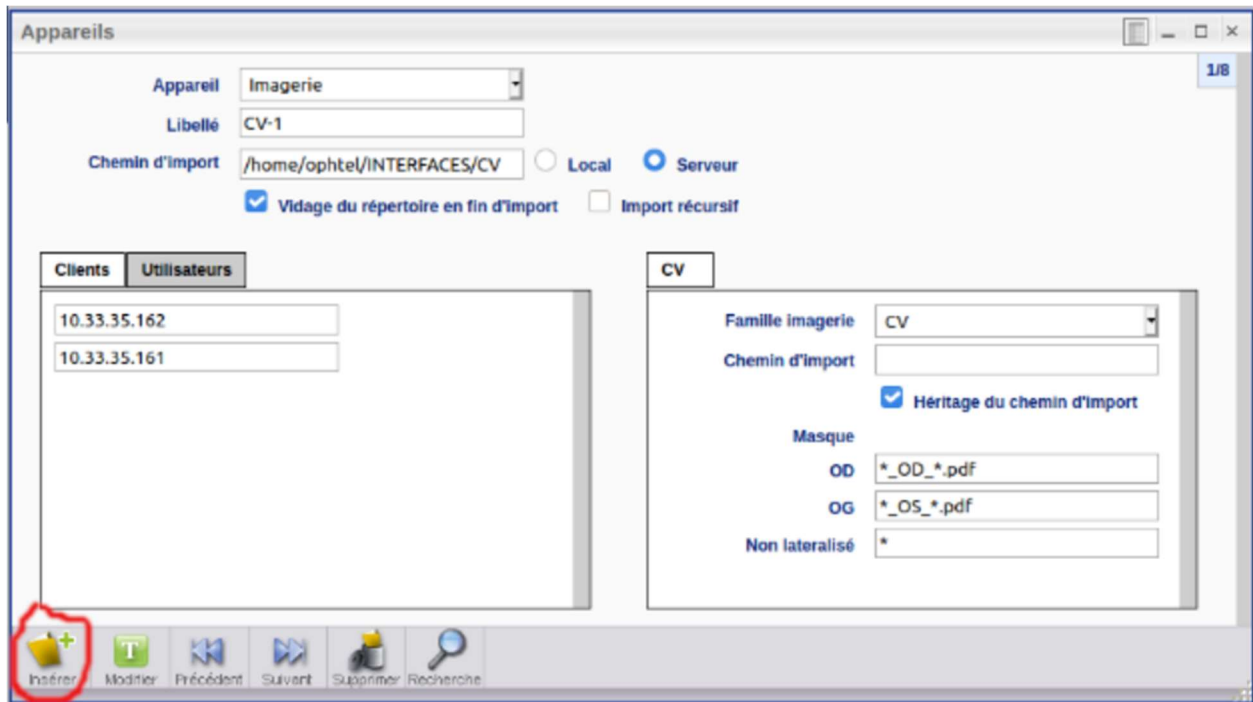
Ouvrez Ophtix et connectez vous avec le login po

Allez dans l'icône "Paramètres" => "Général" => "Appareils"

Cliquez sur l'icône "mode fiche":



Cliquez sur Insérer:



Choisir l'appareil Tonoref3

Renseignez le nom de l'appareil et son numéro ex: TONOREF3-1

Renseignez le chemin vers le répertoire partagé ex: /home/ophtel/INTERFACE/TONOREF3-1/RKT/TXT

Cochez "Serveur"

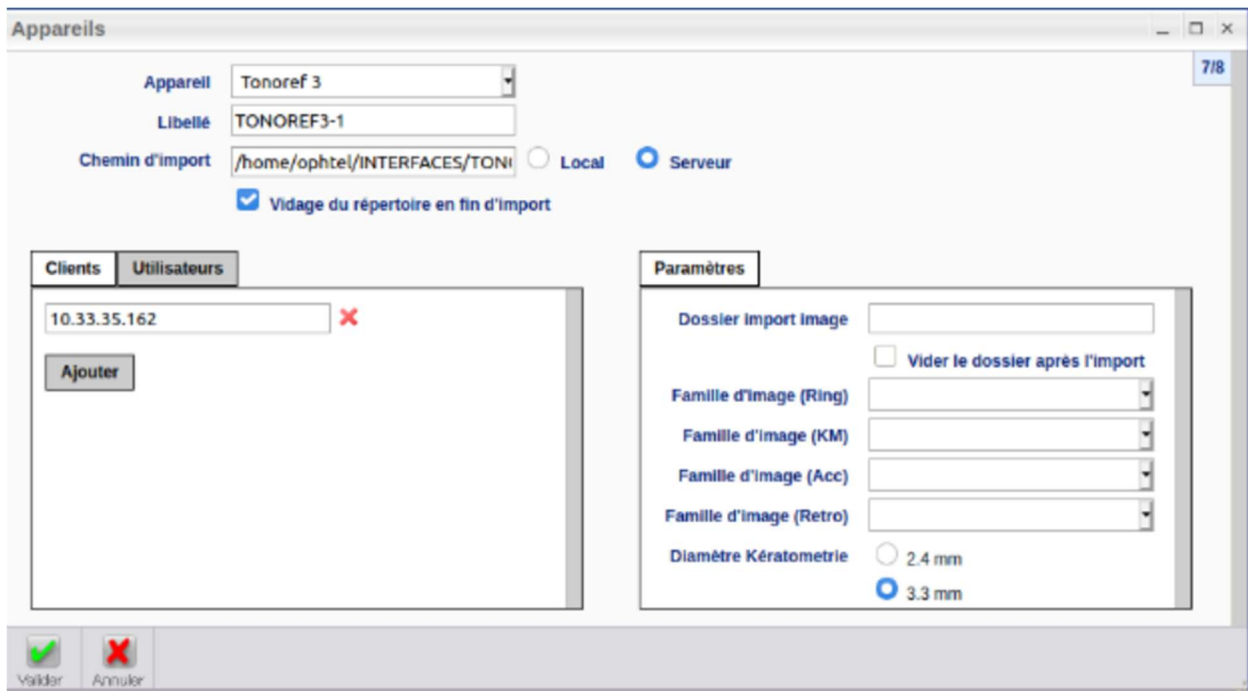
Cochez "Vidage du répertoire en fin d'import"

Dans l'onglet "clients" indiquez l'ip du PC qui va récupérer les données du Tonoref3

Dans l'onglet "Utilisateurs" Sélectionnez tous les groupes d'utilisateurs.

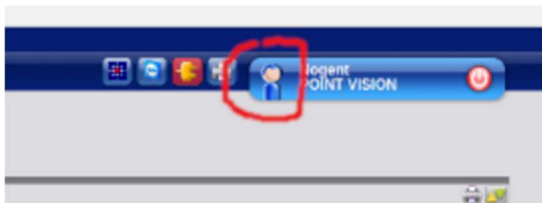
Dans la section paramètres cochez 3,3 mm pour le "diamètre kératometrie"

Cliquez sur valider.



Cliquez sur "Valider"

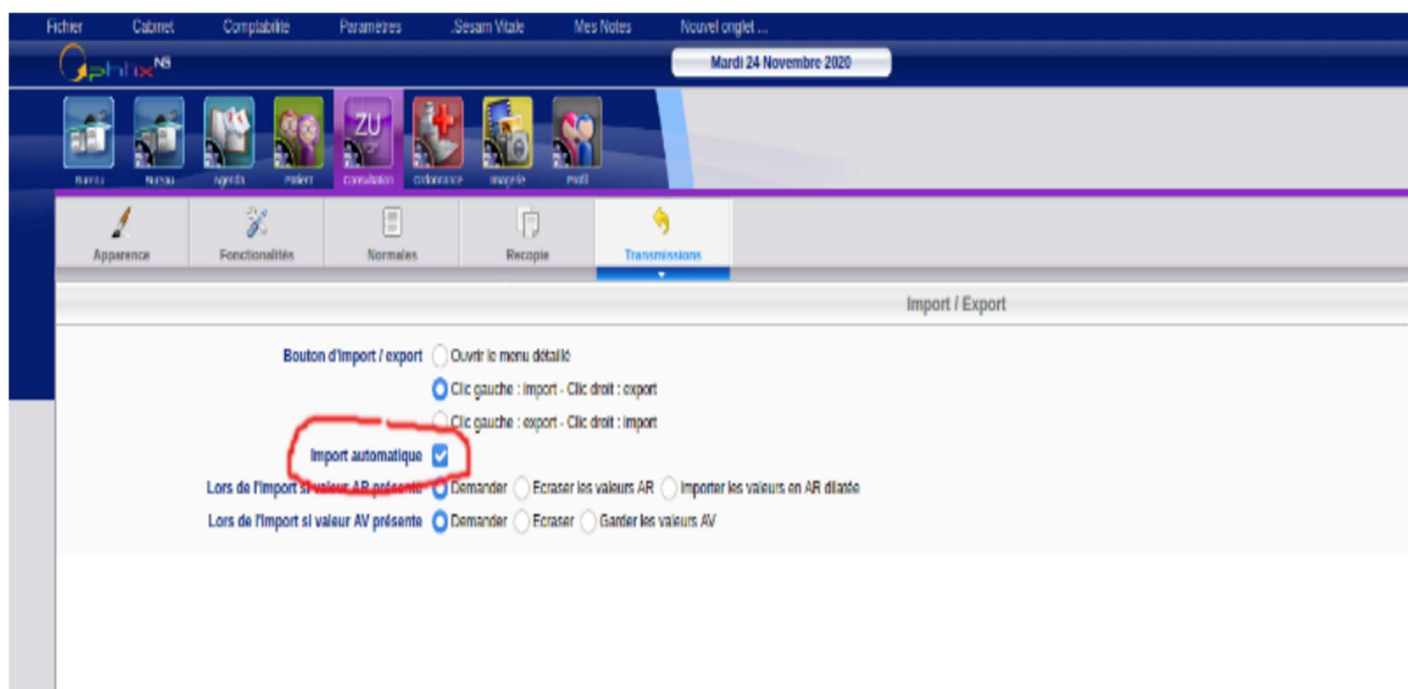
Pour activer l'import automatique il faut aller dans le profil de l'utilisateur:



Puis cliquez sur consultation et transmissions:



Cliquez sur "Modifier" et cochez "import automatique"



Cliquez sur "Valider"